



MOBILE LAUNDRY

Powered by **GIRBAU**

Portable
Laundry
Solutions

**NOUVEAU CONCEPT DE
LAVERIE EN LIBRE SERVICE
PLUG&PLAY, PRÊTE À FONCTIONNER.**

Mobile Laundry by Girbau est la meilleure solution pour l'exploitation de nouveaux emplacements tels que les postes à essence, supermarchés et centres commerciaux.

Créez des synergies positives avec votre activité



**MOBILE
LAUNDRY** Portable
Laundry
Solutions
Powered by **GIRBAU**

PLUG&PLAY

TOP QUALITY MATERIALS

Solutions 360° au format conteneur

GIRBAU



Modèles de
transport terrestre

MACHINES PERSONNALISABLES PAR LE CLIENT



Modèles de
transport maritime



T3x6
(2,90 mètres de large sur 6 mètres de long)



T3x9
(2,90 mètres de large sur 9 mètres de long)



M20' x 2
(4,70 mètres de large sur 5,90 mètres de long)



M20' OUVERT
(2,35 mètres de large sur 5,90 mètres de long)

MODÈLE M20' OUVERT

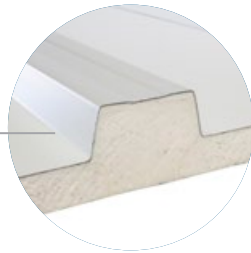
Pour transport maritime

TOIT

Le dispositif de collecte des eaux de pluie du toit évite toute infiltration d'eau à l'intérieur.

PLAFOND

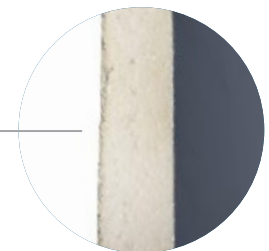
Plafond en panneau sandwich isolant de 40 mm d'épaisseur.



VITRAGE FLOTTANT

Le vitrage est monté avec une tolérance de 30 mm au mouvement, ce qui le rend résistant aux secousses imputables au transport.

Éclairage LED



PAROIS

Parois latérales en panneau sandwich isolant de 30 mm d'épaisseur.



ALIGNEMENT SUPÉRIEUR ANTIVANDALISME

Les machines sont ancrées de l'intérieur sur leur socle. Une plaque d'acier recouvre les machines et bloque toute tentative de sortir une machine par l'avant en cas de vandalisme.

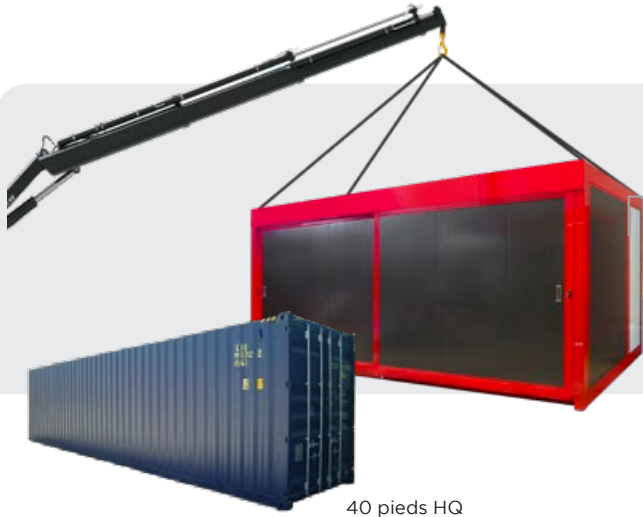
CHÂSSIS

Châssis en acier galvanisé recouvert de peinture polyuréthane. Peinture utilisée en carrosserie automobile. Le client peut choisir la couleur RAL qu'il désire.
En option : Châssis en inox.

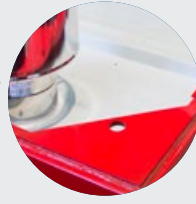


VENTILATION DE LA SALLE DES MACHINES

TRANSPORT MARITIME



40 pieds HQ



La structure résistante des châssis ne requiert pas de poutres d'élévation, pour le transport des machines.

Le transport maritime est assuré en conteneur maritime de 40 pieds High Cube.

INSTALLATIONS

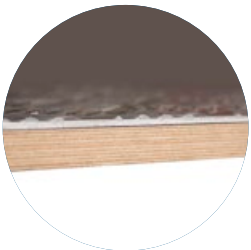
Les installations électriques, de plomberie et de gaz sont réalisées avec des matériaux de haute qualité, optimisées pour un entretien facile et exécutées de sorte à maximiser l'utilisation de l'espace.

TABLEAU ÉLECTRIQUE

Un système de disjoncteurs magnétothermiques, un pour 3 machines, protège l'installation.

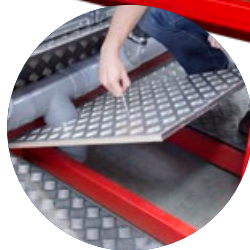


En option : Adoucisseur d'eau et chauffe-eau.



SOL

Le sol de la salle des machines est constitué de panneaux phénoliques 100 % bouleau de Finlande, recouverts d'une plaque d'acier.



TRAPPES DE RACCORDEMENT

Pour la mise en marche et grâce aux trappes ménagées dans le sol, une tolérance est permise pour le raccordement de la conduite de vidange de 110 mm de diamètre, de l'eau courante et de l'électricité.



VERROUILLAGE

Verrouillage arrière antivandalisme.

MODÈLE T3X9

Pour le transport terrestre

PORTE AUTOMATIQUE
Option



CHÂSSIS INOX 304PLUS
Option



POMPE À CHALEUR
Option



ESPACE POUR VENDING



ARMOIRE À GAZ PROPANE
Option



TRANSPORT TERRESTRE



Grâce à sa structure résistante, elle ne requiert aucun palonnier pour être transportée.

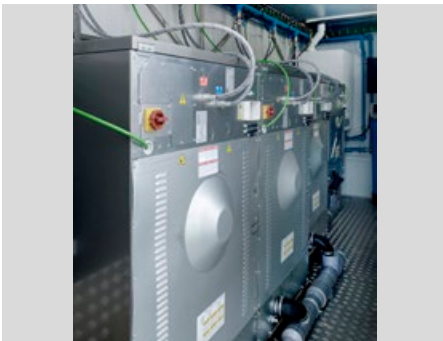
Le transport terrestre se réalise au moyen d'un semi-remorque à benne ouverte.

INSTALLATIONS

Les installations électriques, de plomberie et de gaz sont réalisées avec des matériaux de qualité supérieure, optimisés pour leur entretien en toute facilité et ordonnés en vue de maximiser l'utilisation de l'espace.

TABLEAU ÉLECTRIQUE

Les machines sont protégées à l'aide de protections magnétothermiques. Une chaque trois machines



ADOUCCISSEUR D'EAU

Option



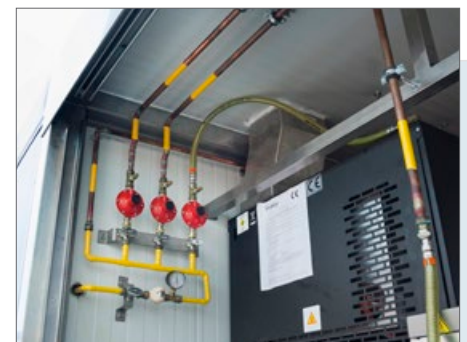
CHAUFFE-EAU

Option



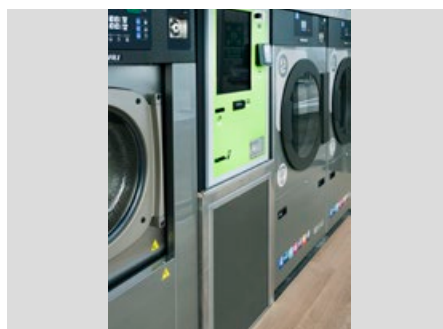
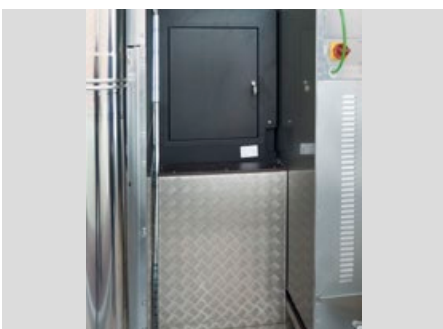
INSTALLATION DE GAZ

Option



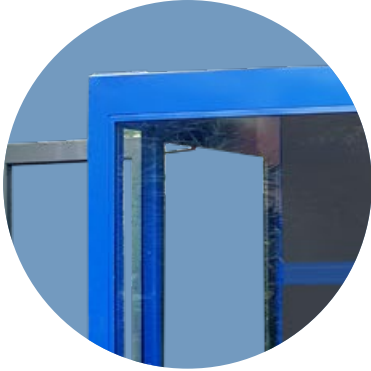
PRÉPARÉ POUR LES SYSTÈMES DE PAIEMENT CENTRALISÉS

Option



MODÈLE T3X6

Pour le transport terrestre



PORTES VITRÉES

Porte à vitrage
5 x 5 mm laminé,
largeur spéciale pour l'accès
des personnes handicapées.



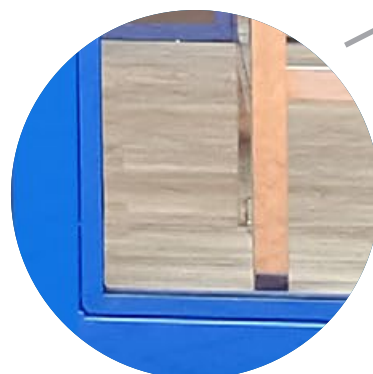
Portes

Sur cadre en aluminium,
avec double poignée et
ressort de verrouillage.



BANC

Banc à deux lames en acier
inoxydable.



VITRAGE

Vitrage laminé
6 x 6 mm.

TRANSPORT TERRESTRE

La structure résistante des châssis ne requiert pas de poutres d'élévation, pour le transport des machines.

Le transport terrestre est assuré au moyen d'un camion à plateforme.



COMPARTIMENT POUR GAZ PROPANE

Compartment prévu pour 3+3 bouteilles de gaz propane.

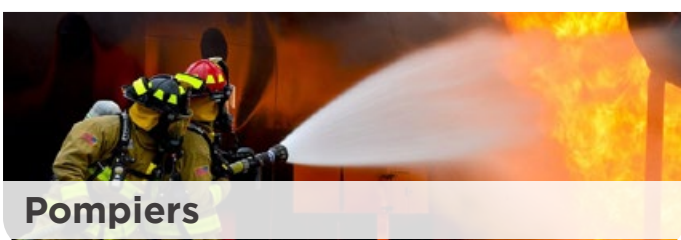


TABLE
Table en inox à plateau phénolique.



SOL
Le sol de la salle des machines est constitué de panneaux phénoliques 100 % bouleau de Finlande, recouverts d'une plaque d'acier.





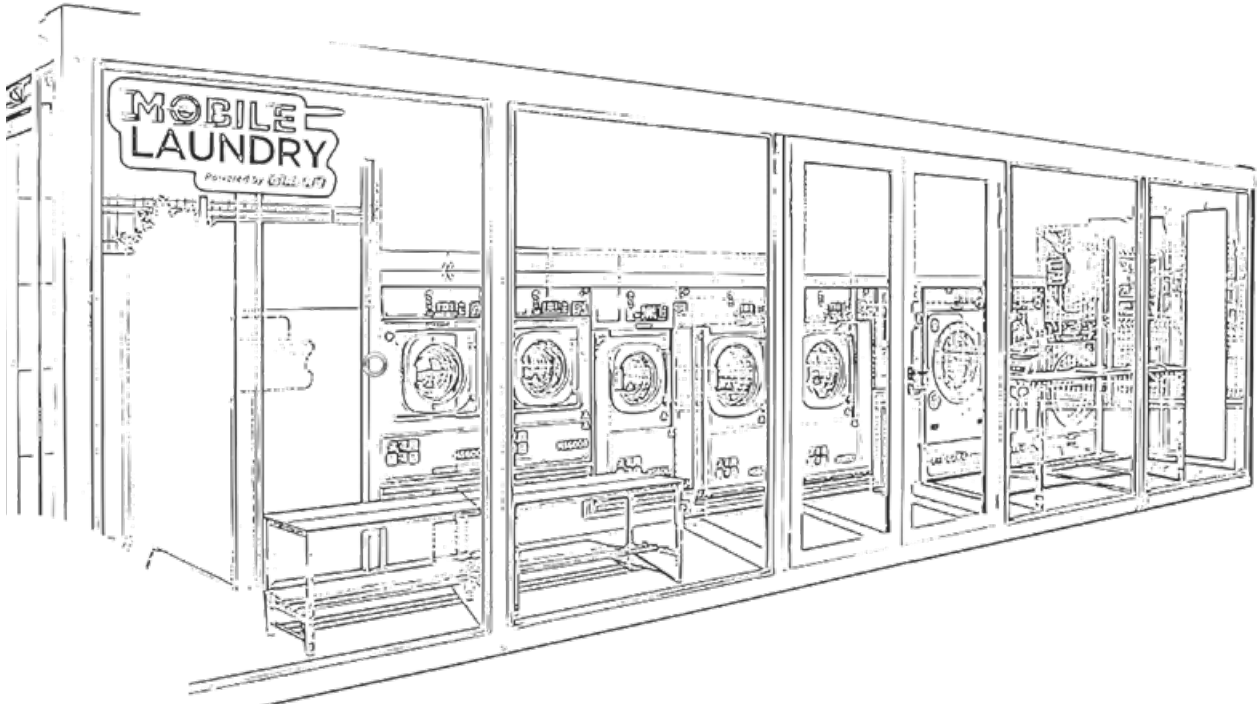
POSSIBLE EMPLACEMENTS



Configurez vos options de blanchisserie mobiles

Modèle	T3x6	T3x9	M20x2"	M20"A
Dimensions	2,95x6x2,35m	2,95x9x2,35m	4,70x5,90x2,35m	2,35x5,90x2,35m
Référence	989574	991745	991752	989871
Configuration prévue pour des machines STANDARD 1 HS6017 - CC - ME - H / 1 HS6013 - CC - ME - H 2 HS6008 - CC - ME - H / 2 ED340 - CC - ME - E	✓	✓	✓	✓
Finitions STANDARD - Structure conteneur : acier galvanisé et peinture époxy. - Parois latérales en panneaux sandwich de 3 cm d'épaisseur, couleur RAL7022. - Toit en panneaux sandwich spécial cache-joints de 3 cm d'épaisseur. - Sol en panneaux phénoliques 100 % bouleau de Finlande, avec revêtement vinylique. - Verre laminé 6 x 6 mm. - Porte vitrée 5 x 5 mm laminée, largeur spéciale : pour l'accès des personnes handicapées. - Portes latérales : Portes sur cadre en aluminium et double poignée, avec ressort de verrouillage. - Pour accéder à la salle des machines (arrière), 2 portes coulissantes en panneaux sandwich - Mise en place de toutes les machines. - Alignement des machines par le haut. - Installation électrique et de plomberie.	✓	✓	✓	✓
Mobilier STANDARD Un banc à deux lames en acier inoxydable. Table en acier inox à plateau phénolique.	✓	✓	✓	
Ventilation STANDARD Salle des machines - ventilation inférieure et supérieure. Salle frontale: - paroi latérale - grille basse. - porte latérale - grille haute.	✓	✓	✓	
Éclairage LED	✓	✓	✓	✓
Châssis STANDARD Acier galvanisé.	✓	✓	✓	✓
Alimentation STANDARD (220V 50Hz)	✓	✓	✓	✓

Principales options	TTC			
Autres configurations de machines (sur projet)	CONSULTER			
Accumulateur d'eau	✓	✓	✓	✓
Prêt pour centrale de paiement	✓	✓	✓	✓
Compartment pour GAZ PROPANE (Séchoirs à GAZ propane)	✓	✓	✓	✓
Installation GAZ (Séchoirs à GAZ)	✓	✓	✓	✓
Châssis en INOX 304 PLUS +	✓	✓	✓	✓
Rampe d'accès frontal Rampe spéciale 2000X2000X2.8 mm en aluminium.	✓	✓	✓	✓
Pack signalétique intérieure	✓	✓	✓	✓
Pack de signalisation extérieure	✓	✓	✓	✓
Adoucisseur d'eau Adoucisseur 48L Vanne Clark.	✓	✓	✓	✓
Pompe à chaleur Toshiba	✓	✓	✓	N/D
Auvent frontal et éclairage EXTÉRIEUR	CONSULTER			
Pack domotique (Alarmes, caméras et ouverture de porte)	CONSULTER			
Tapis antidérapant pour l'extérieur	N/D			CONSULTER
Porte frontale automatique	✓	✓	✓	N/D
Pack IoT	CONSULTER			



Une grande part du succès d'une laverie en libre-service dépend de son emplacement.

LES SUPERMARCHÉS, STATIONS-SERVICE, CENTRES COMMERCIAUX ET ÉVÉNEMENTS CONSTITUENT 'EXCELLENTS EMPLACEMENTS.

Le temps de lavage et de séchage est de 45-50 minutes environ, soit, presque le même temps que l'on consacre à faire les courses de la semaine au supermarché.

L'implantation d'un espace de laverie en libre-service aux environs d'un centre commercial fait que des synergies positives se créent entre les deux entreprises.

GIRBAU

girbau.com

